

DIE KAMDEBOO NASIONALE PARK EN NIEU BETHESDA

In September 2015 is ek, Johanna en Maude na die Kamdeboo Nasionale Park naby Graaf-Reinet en het die Vallei van Verlatenheid besoek.

Oor die Vallei van Verlatenheid waak die Katedraal van die Berge wat bestaan uit afwisselende kolomme van Doleriet wat 120 meter van die vloer van die vallei verrys. Hierdie kolomme van Doleriet het oor 100 miljoen jaar weens vulkaniese en erosie kragte ontstaan.



Die ruwe kolomme wat waak oor die Vallei van Verlatenheid. Regs steek Spandaukop uit



Maude en Johanna op die rand van die uitkyk punt



'n Mooi uitsig oor Graaff-Reinet in die bog van die Sondagsrivier vanaf die uitkyk punt



Mooi flora in die Groot Karoo

Ons ry vêrder na Nieu-Bethesda, waar Helen Martin se Uilhuis is.



Landerye op pad na Nieu Bethesda

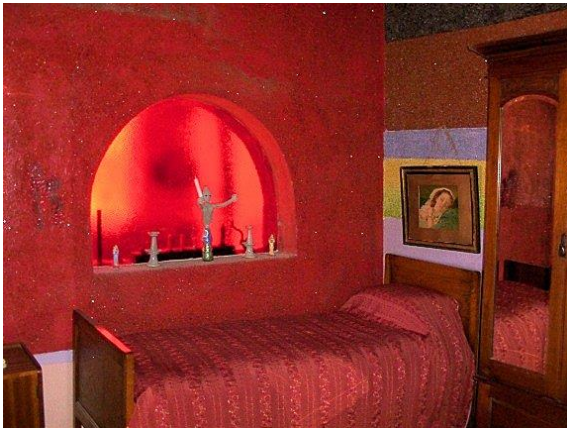


Kompassberg is 'n belangrike baken in die streek



Peerboom laning net buite Nieu Bethesda

Ons verneem dat sommige mense spesiaal in September na Nieu-Bethesda kom wanneer die Peerbome bot ! Ons was toevallig daar !



Die Uilhuis binne en buite, met al die eenaardige beelde van sement en glasstukke

[Terug na Inhoudsopgawe](#)